

VMware SD-WAN by VeloCloud

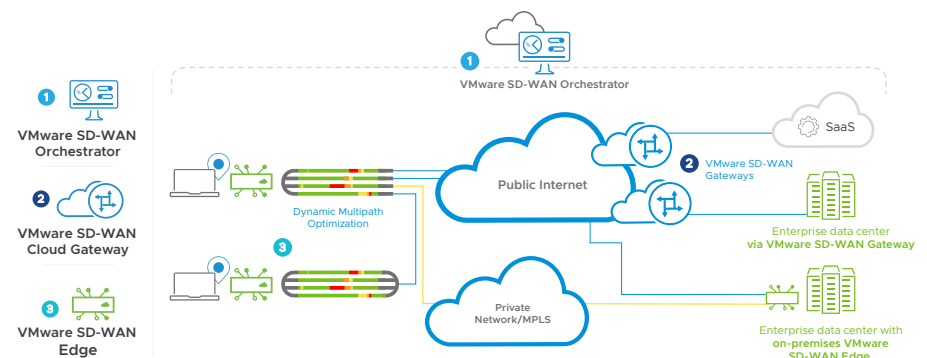


Wprowadzenie VMware SD-WAN by VeloCloud

VMware SD-WAN™ by VeloCloud® jest dostarczany w chmurze rozwiązaniem dla operatorów w sieci i właścicieli aplikacji, którzy chcą zapewnić wysoką wydajność i dostępność aplikacji dla swoich użytkowników końcowych przy jednoczesnym obniżeniu kosztów sieciowych. VMware SD-WAN zapewnia niezawodną i odporną sieć rozległą (WAN), z możliwością wyboru typów połączeń, w tym: Multiprotocol Label Switching (MPLS), LTE, WiFi i łącza szerokopasmowe. VMware SD-WAN łączy wiele łączy i wykorzystuje technologię kierowania ruchem, aby wybrać najlepszą ścieżkę dla każdej aplikacji w celu zapewnienia stałej wydajności i przewyższenia problemów z jakością i przestoju. Potrafi wykryć niewielkie pogorszenia, które mogłyby wpłynąć na wydajność aplikacji, poprawić wydajność pojedynczego łącza za pomocą technologii łagodzenia zatorów i dostosować się bez zauważalnego wpływu na wrażenia użytkownika.

VMware SD-WAN umożliwia przedsiębiorstwom bezpieczne zarządzanie wzrostem aplikacji, sprawnością sieci i uproszczonymi wdrożeniami oddziałów, zapewniając jednocześnie wydajny i niezawodny dostęp oddziałów do usług w chmurze, prywatnych centrów danych oraz aplikacji korporacyjnych opartych na oprogramowaniu jako usłudze (SaaS). VMware SD-WAN opiera się na zasadach sieci definiowanej programowo, aby zapewnić automatyzację, ciągłość działania aplikacji, transformację oddziałów oraz bezpieczeństwo od centrum danych i chmury po brzegi. Rozwiązanie VMware SD-WAN składa się z hostowanych lub lokalnych bramek chmurowych, urządzeń dla oddziałów i centrów danych, centralnego orkiestratora do automatyzacji polityk oraz możliwości wprowadzania usług wirtualnych.

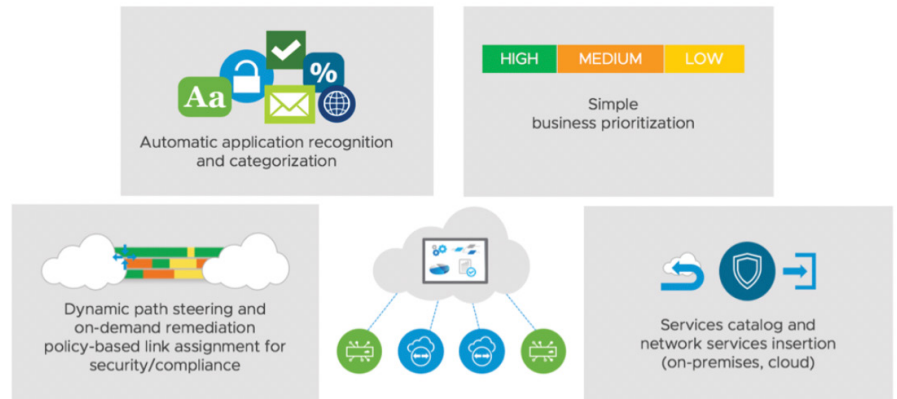
Korzyści z VMware SD-WAN



Dlaczego potrzebujesz VMware SD-WAN

- Jeśli posiadasz oddziały / placówki zdalne, które musisz szybko uruchomić, które wymagają większej przepustowości lub lepszej jakości łącza, lub masz aplikacje, takie jak usługi głosowe lub wideo (które są podatne na przeciążenia), VMware SD-WAN zapewni znaczącą różnicę w wydajności łącza.

Business Policy Driven SD-WAN



- Jeśli korzystasz z aplikacji SaaS (takich jak Salesforce.com, Google Mail, AWS lub Office 365), VMware SD-WAN zapewnia płynną łączność bez konieczności przesyłania ruchu powrotnego do centrum danych.
- Jeśli potrzebujesz zapewnić wirtualną sieć prywatną (VPN) / zaszyfrowane usługi, zaoferuj równoważenie obciążenia na pakiet dla zaszyfrowanego ruchu lub musisz bezpiecznie tworzyć w locie komunikację z punktu do punktu między punktami końcowymi
- Jeśli chcesz mieć pełne zarządzanie i widoczność sieci WAN i każdego punktu końcowego na wyciągnięcie ręki, VMware SD-WAN będzie mierzyć i monitorować stan łączy, dostosowywać się i reagować na wszelkie problemy, naprawiać je, wykonywać korekcję błędów (FEC) i kierować ruchem w razie potrzeby.

Komponenty VMware SD-WAN

VMware SD-WAN Gateways

Rozproszona sieć bram, rozmieszczona na całym świecie lub lokalnie u dostawców usług, zapewnia skalowalność, redundancję i elastyczność na żądanie. VMware SD-WAN Gateways optymalizują ścieżki danych do wszystkich aplikacji, oddziałów i centrów danych wraz z możliwością dostarczania usług sieciowych do i z chmury.

VMware SD-WAN Orchestrator

Bezpieczne i skalowalne narzędzie do centralnego zarządzania, dostępne w chmurze lub w siedzibie firmy, zapewnia uproszczoną konfigurację, dostarczanie, monitorowanie, zarządzanie awariami, rejestrowanie i raportowanie. VMware SD-WAN Orchestrator umożliwia prostą implementację polityk biznesowych w zakresie dostarczania aplikacji, upraszczając zarządzanie ruchem aplikacji.

VMware SD-WAN Edge

Urządzenia klasy korporacyjnej typu zero-touch, które zapewniają bezpieczną, zoptymalizowaną łączność z aplikacjami w dowolnej lokalizacji, w tym w prywatnych centrach danych, chmurach publicznych i wdrożeniach hybrydowych. VMware SD-WAN Edge realizuje funkcje głębokiego rozpoznawania aplikacji, sterowania aplikacjami i pakietami, pomiaru wydajności i jakości usług end-to-end. Mogą one hostować usługi wirtualnych funkcji sieciowych (VNF) upraszczając wdrażanie usług sieciowych w biurach oddziałów. VMware SD-WAN Edges zapewniają wysoką dostępność wdrożenia dzięki protokołowi redundancji. Integrują się z istniejącą siecią dzięki wsparciu dla protokołu routingu OSPF (Open Shortest Track First) i korzystają z dynamicznego uczenia się i automatyzacji. VMware SD-WAN Edge jest dostępny jako urządzenie sprzętowe, wirtualne oraz na rynku chmurowym w Amazon Web Services (AWS) i Azure. Może być również załadowany do maszyny wirtualnej (VM) na serwerze lub jako VNF.

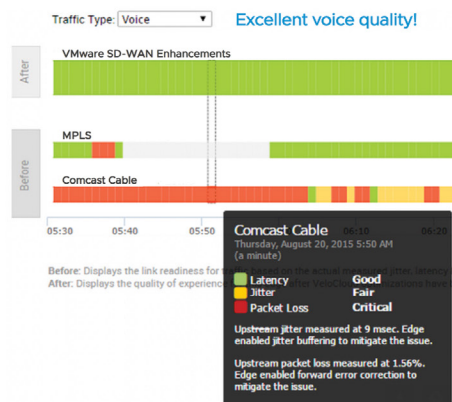
VMware SD-WAN Cechy

Dynamic Multipath Optimization™ (DMPO)

VMware DMPO zapewnia automatyczny monitoring łącza, automatyczną detekcję dostawcy oraz autokonfigurację charakterystyki łącza, routingu i ustawień jakości usług (QoS). VMware DMPO zapewnia ochronę przed zanikiem zasilania (blackout) i wyłączeniami (brownout) na poziomie poniżej sekundy w celu zwiększenia dostępności aplikacji. Naprawia degradację łącza poprzez FEC, aktywację buforowania jittera i syntetyczne wytwarzanie pakietów.

VMware DMPO w Akcji

Assured application performance over any type of link



Continuous Link Monitoring

- Drives automation and optimization

Dynamic Per Packet Steering

- Sub-second steering without session drops
- Aggregated bandwidth for single flows

On-Demand Remediation

- Protects against concurrent degradation
- Enables single link performance

Dostarczanie bezdotykowe (Zero-Touch Provisioning)

Urządzenia automatycznie się uwierzytelniają, łączą i otrzymują instrukcje konfiguracyjne po podłączeniu do Internetu w ramach wdrażania bezdotykowego.

Powiązanie usług zabezpieczeń

Transparentne przekazywanie wybranego ruchu do usługi bezpieczeństwa w chmurze w oparciu o definicję polityki biznesowej bez konieczności konfigurowania poszczególnych oddziałów lub aplikacji.

Infrastruktura wirtualizacji funkcji sieciowych

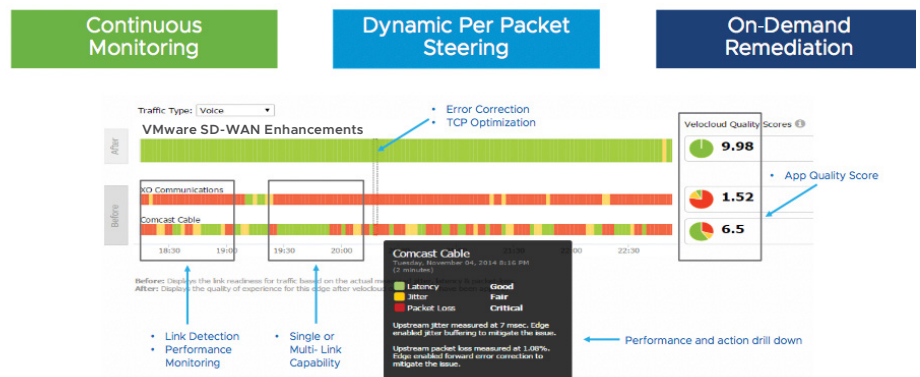
Rozwiązanie umożliwia łańcuchowe łączenie usług z wykorzystaniem infrastruktury Network Functions Virtualization (NFV) do dostarczania usług. VMware SD-WAN Virtual Edge można wdrożyć na wirtualnym sprzęcie w siedzibie klienta (vCPE). Kilka z nich zostało przetestowanych i jest w użyciu.

Przejrzystość aplikacji

Identyfikowanie i klasyfikowanie ponad 2500 aplikacji i podaplikacji bez konieczności wdrażania oddzielnych urządzeń lub oprogramowania w każdej lokalizacji oddziału. Rozwiązanie inteligentnie uczy się aplikacji i dodaje je do opartej na chmurze bazy danych aplikacji. Usługi takie jak firewall, inteligentna wielościeżkowość i Smart QoS mogą być kontrolowane za pomocą świadomej aplikacji kontroli polityki biznesowej rozwiązania.

Zapewniona wydajność aplikacji na każdym łączu

MPLS, Internet broadband and LTE circuits



Monitorowanie wydajności aplikacji

VMware SD-WAN oblicza w sposób ciągły wynik jakości VMware SD-WAN w celu oceny wydajności krytycznych aplikacji do przesyłania głosu, wideo lub danych w dowolnym momencie z możliwością ostrzeżenia personelu IT. Analiza ta zapewnia administratorom kompleksowy wgląd w zachowanie aplikacji na poszczególnych łączach oraz w udoskonalenia VMware SD-WAN.

Dowolny typ połączenia

Rozwiązanie zapewnia możliwość korzystania z dowolnego typu połączenia, w tym: LTE, Wi-Fi i satelitarnego, a także z linii stacjonarnych, dzięki czemu każdy obiekt może zostać szybko podłączony do sieci.

Wirtualna nakładka niezależna od sieci

Rozwiązanie VMware SD-WAN tworzy wirtualną nakładkę sieciową, która może działać na każdej bazowej sieci fizycznej.

Segmentacja danych Payment Card Industry

VMware SD-WAN Orchestrator może być z łatwością wykorzystany do tworzenia wirtualnych segmentów sieci w celu izolowania danych, w tym danych Payment Card Industry (PCI), aby zapewnić zgodność z audytem PCI. Rozwiązanie VMware SD-WAN jest certyfikowane przez agencje certyfikujące PCI, w tym CoalFire.

Multiregion SD-WAN

Rozwiązanie VMware pozwala na stworzenie wieloregionowej nakładki SD-WAN, w której wirtualne łącza mogą obejmować sieci dostawców usług bez konieczności zmiany podstawowej sieci, umożliwiając tym samym pełną łączność dla globalnych korporacji.

Cloud VPN

Sieć VPN w chmurze typu site-to-site za jednym kliknięciem jest zgodna z VPNC IPsec VPN do łączenia witryn SD-WAN i innych niż SD-WAN, jednocześnie dostarczając aktualizacje stanu i kondycji witryn VPN w czasie rzeczywistym.

Jeśli masz pytania napisz lub zadzwoń do nas. Jesteśmy oficjalnym dystrybutorem firmy VMware w Polsce.

Greeneris Sp. z o.o.
tel. (22) 439-03-20
email: biuro@greeneris.com

Więcej informacji znajdziesz na naszej stronie [www: velocloud-sdwan.pl](http://www.velocloud-sdwan.pl)